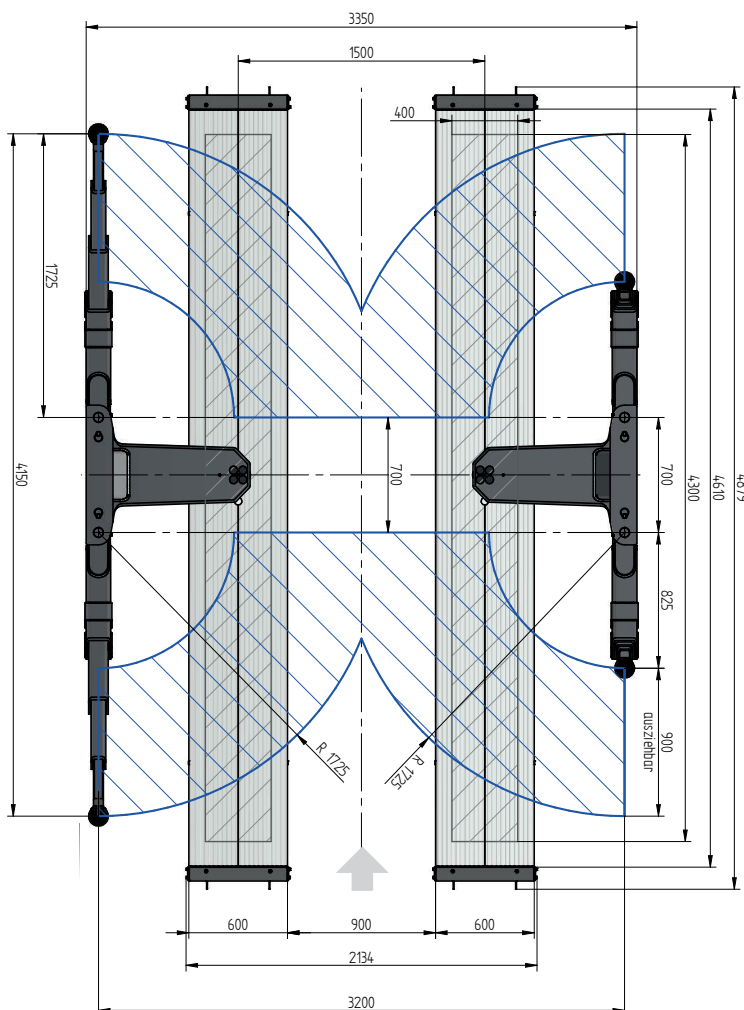
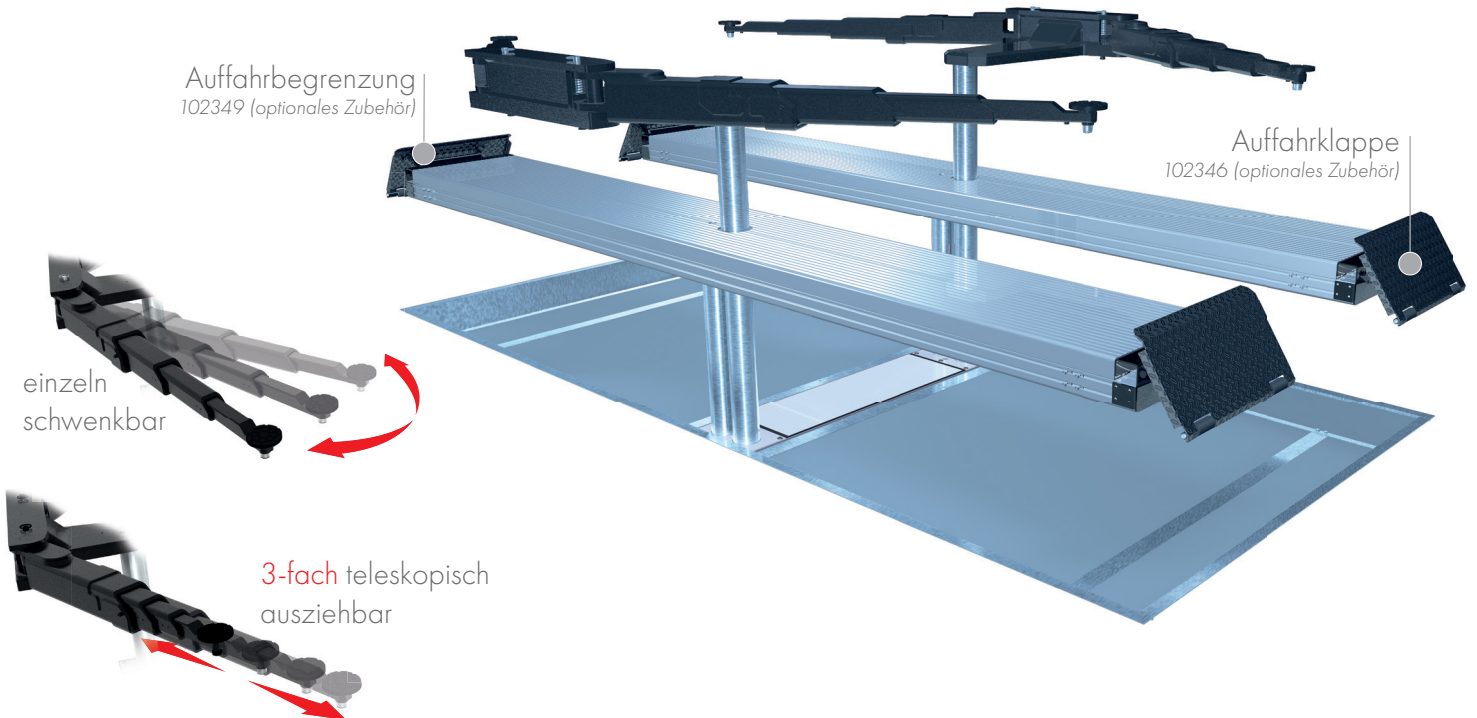


## BODENEbenen



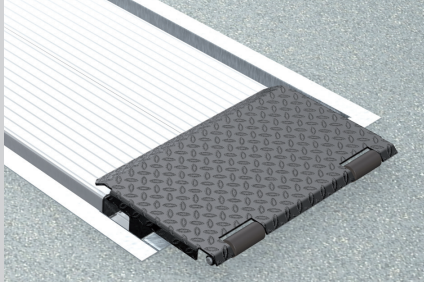
## TECHNISCHE DATEN

Tragkraft	5000 kg
Radfreihub	5000 kg
Fahrbahnlänge	4800 mm
Fahrbahnhöhe	180 mm
Einschwenkhöhe Radfreihub	120 mm
Zylinderdurchmesser	123 mm
Stempelabstand	1500 mm
Motorleistung	3,0 kW
Elektrischer Anschluss	400 V/16 A
Kabellänge Steuerung	11 m
Hubzeit	≈ 35 sec.
Senkzeit	≈ 35 sec.

Fahrbahnaufnahme Alu Track 2.50 Duplo	102756
Aufnahme Swingarm 2.50-1500	112120
Einbaukassette STAHL 1500 mm Duplo	2190XX
Einbaukassette STAHL 1500 mm Duplo verzinkt	2191XX
Hubeinheit ÖL 5,0 t Duplo 5,0 t 1500 mm - K vormontiert in Einbaukassette	111616
Hubeinheit ÖL 5,0 t Duplo 5,0 t 1500 mm - H in Holzkiste	111617
Einfassrahmen Rechteck 4800 mm	106187

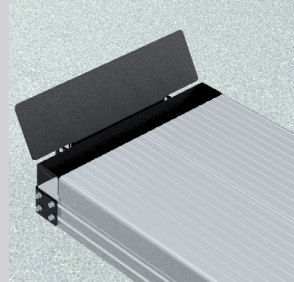
# ALU TRACK 2.50 DUPLO SWING

## ZUBEHÖR



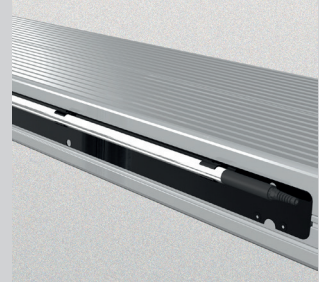
Auffahrklappe

102346



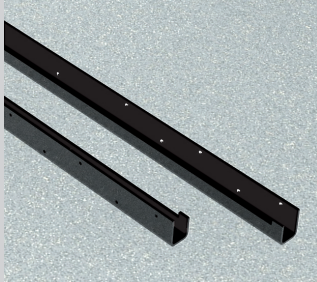
Auffahrbegrenz.

102349



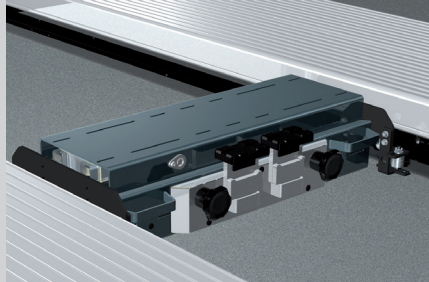
Beleuchtung  
LED

111598

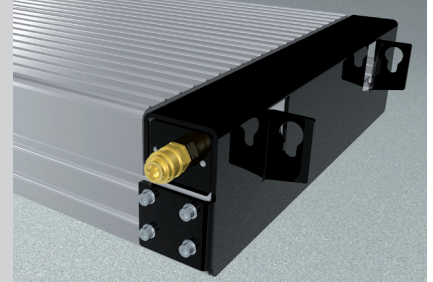


Laufschiene

4800 mm  
102375

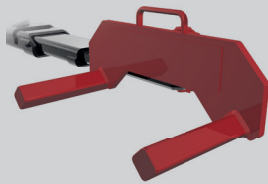


Achsheber 2600 kg  
pneumatisch, ohne Laufschielen  
105063



Druckluftversorgung

102407



Radgreiferaufnahme

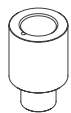
(1 Satz / 4 Stück)

GA490  
ø Rad 590 - 690 mm  
112051

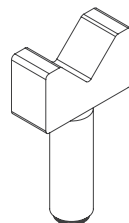
GA550  
ø Rad 670 - 770 mm  
112052

Adapterbolzen

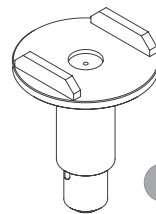
Swingarm/Duplex  
(1 Satz / 4 Stück)  
112146



1



2



3

1 Steckpilzverlängerung  
89 mm 127 mm

d 50 x 89 mm d 50 x 127 mm

109679 (1 Satz / 4 Stück) 109680 (1 Satz / 4 Stück)

2 Steckpilz  
V-Prisma

d 50 / 155 - 255 mm

112107 (1 Satz / 4 Stück)

3 Steckpilz  
U-Form

d 50

110397 (1 Satz / 4 Stück)

**Herrmann AG**  
Bahnhofstrasse 32  
D-93483 Pöding

+49 (0)9461/91388 50  
sales@herrmann-lifts.com  
www.herrmann-lifts.com