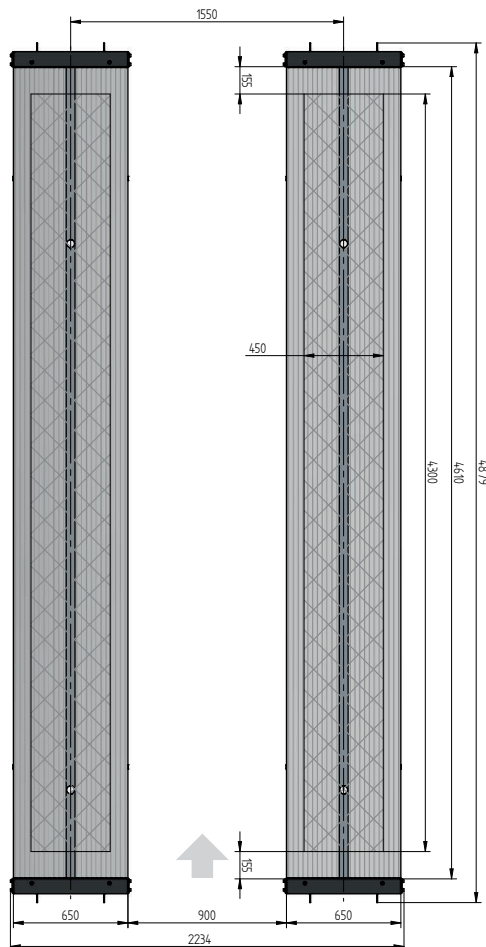
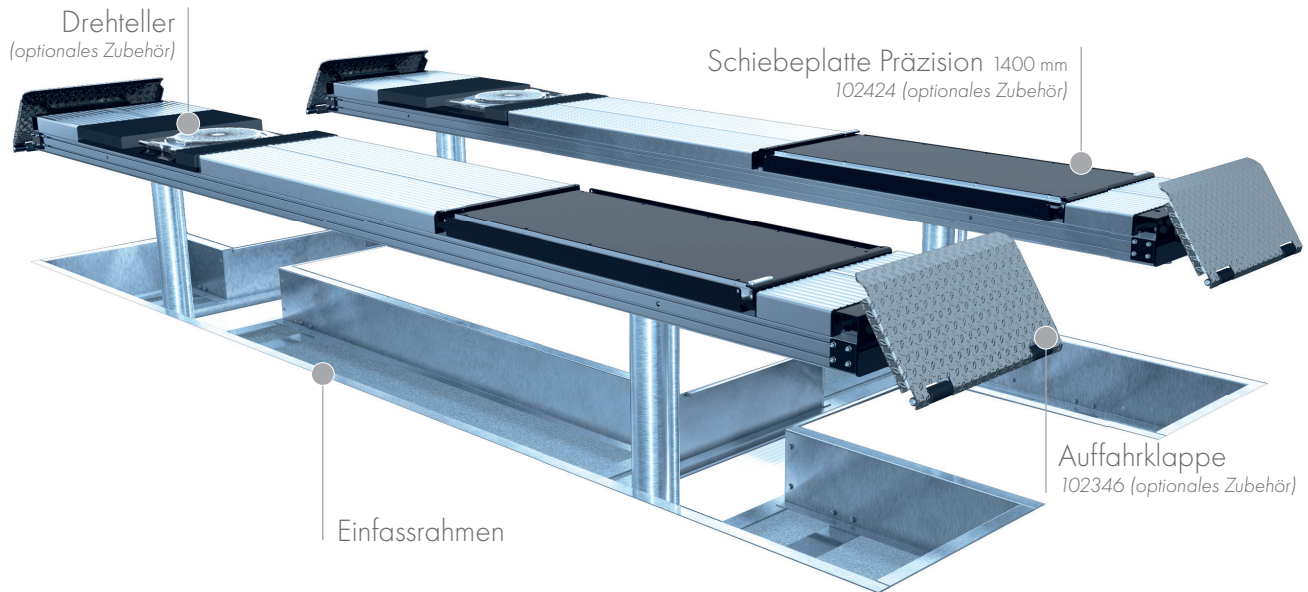


## BODENEbenen



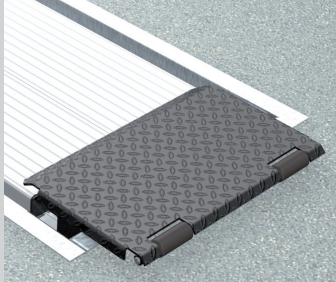
## TECHNISCHE DATEN

Tragkraft	4000 kg
Fahrbahnlänge	4800 mm
Fahrbahnhöhe	180 mm
Zylinderdurchmesser	123 mm
Stempelabstand	1550 mm
Motorleistung	3,0 kW
Elektrischer Anschluss	400 V/16 A
Kabellänge Steuerung	11 m
Hubzeit	≈ 35 sec.
Senkzeit	≈ 35 sec.

Fahrbahnaufnahme ALU TRACK 4.40 mit Flächenaussparung für Drehteller und Schiebeplatten	108608
Fahrbahnaufnahme ALU TRACK 4.40 mit Flächenaussparung für Gelenkspieltester	108607
Fahrbahnaufnahme ALU TRACK 4.40	108606
Einbaukassetten STAHL 1550 mm	2420XX
Einbaukassetten STAHL 1550 mm verzinkt	2421XX
Hubeinheit ÖI 4,0 t Duplo 1550 mm - K vormontiert in Einbaukassette	111607
Hubeinheit ÖI 4,0 t Duplo 1550 mm - H in Holzkiste	111608
Einfassrahmen H 4-Stempel 4800 mm	102356

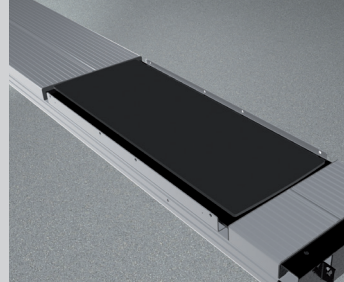
# ALU TRACK 4.40

## ZUBEHÖR



Auffahrklappe

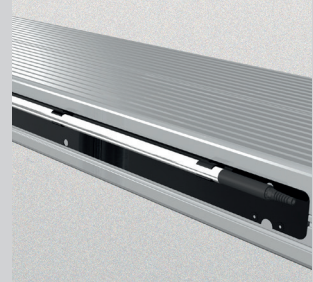
102346



Schiebeplatte

Präzision 1400 mm

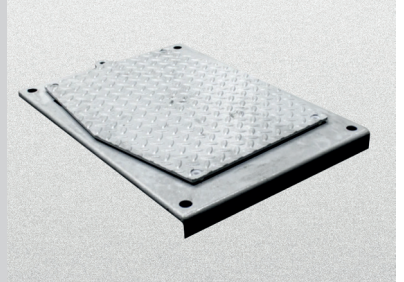
102424



Beleuchtung

LED

111598



Gelenkspieltester

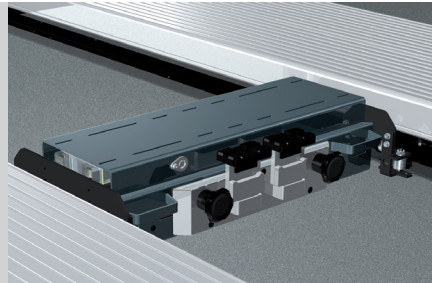
108613



Laufschiene

4800 mm

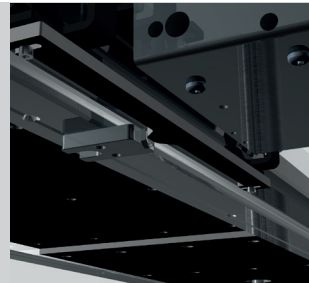
102375



Achsheber 2600 kg

pneumatisch, ohne Laufschiene

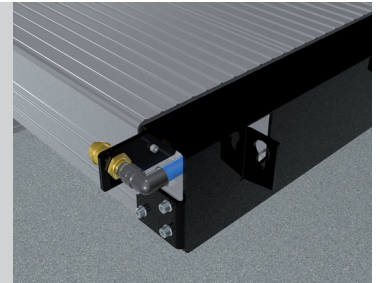
105063



Positionsabfrage

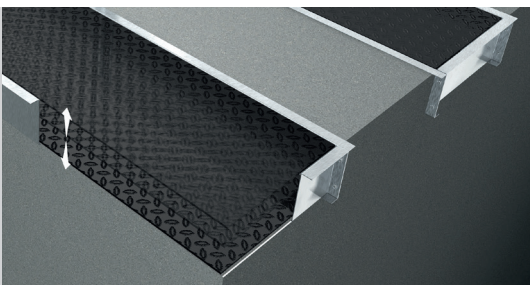
für Achsheber

102456



Druckluftversorgung

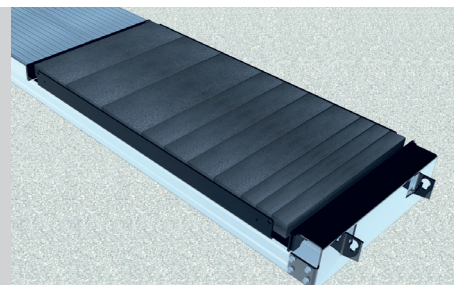
105617



Autom. Bodenausgleich

4-Stempel 4800 mm

108612



Gummifüllstücke

50 mm 100 mm 200 mm

111680

111681

111682

**Herrmann AG**  
Bahnhofstrasse 32  
D-93483 Pöding

+49 (0)9461/91388 50  
sales@herrmann-lifts.com  
www.herrmann-lifts.com