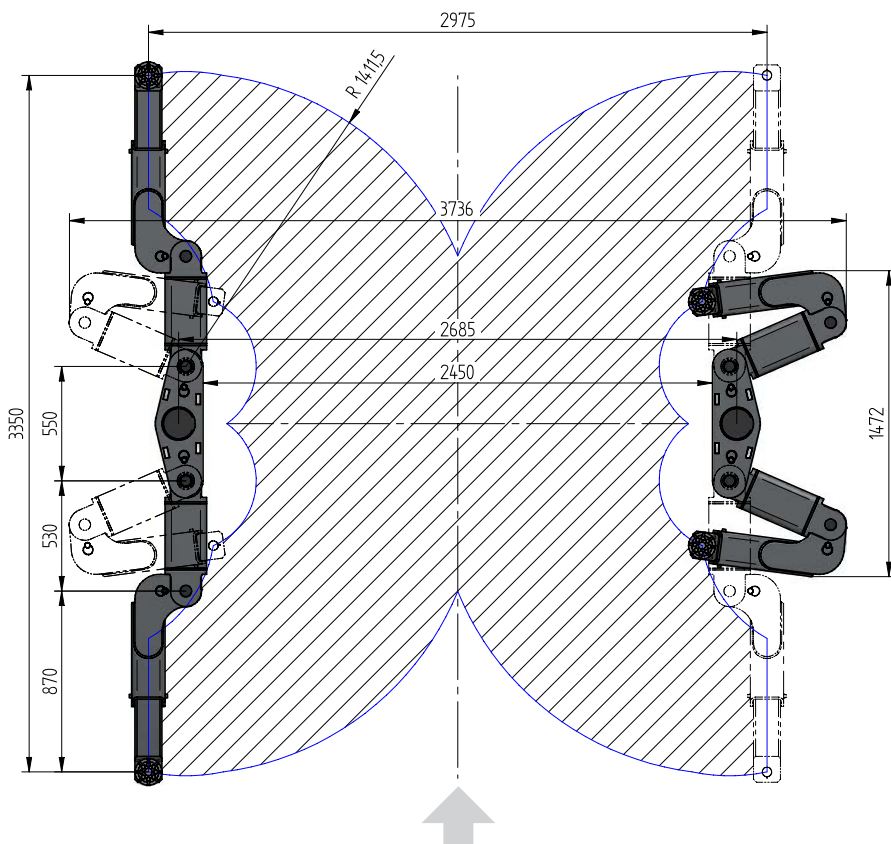
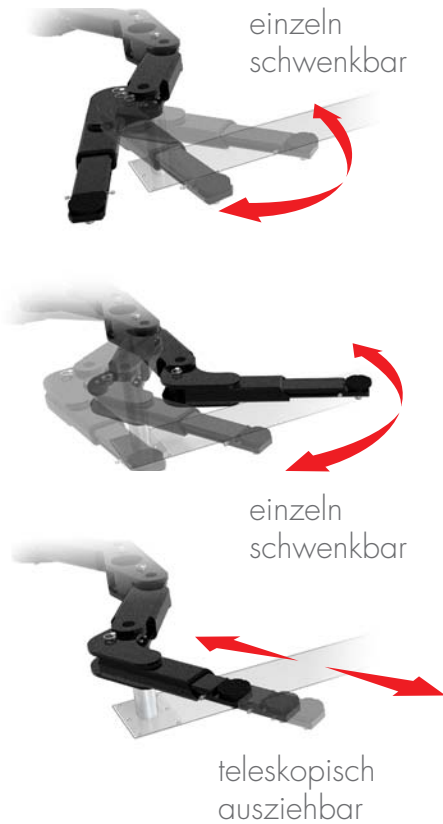


Multiarm Lift 2.40

pulverbeschichtete Schwenkarme

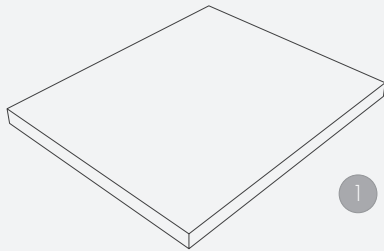


TECHNISCHE DATEN

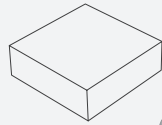
Tragkraft	4000 kg
Hubhöhe	1860 mm
Nutzhub	1970 mm
Einschwenkhöhe	96 mm
Zylinderdurchmesser	123 mm
Stempelabstand	2685 mm
Einbautiefe	2338 mm
Motorleistung	3,0 kW
Elektrischer Anschluss	400 V/16 A
Kabellänge Steuerung	8 m
Hubzeit	≈ 35 sec.
Senkzeit	≈ 35 sec.

Aufnahme Multiarm 2.40	107022
Einbaukassette STAHL 2685 mm	2080XX
Einbaukassette STAHL 2685 mm verzinkt	2081XX
Hubeinheit Öl 4,0 t 2685 mm - K vormontiert in Einbaukassette	107045
Hubeinheit Öl 4,0 t 2685 mm - H in Holzkiste	107756

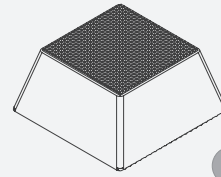
Zubehör



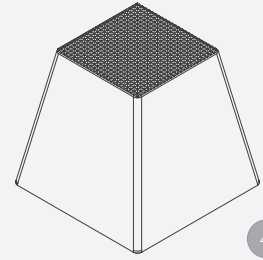
1



2



3



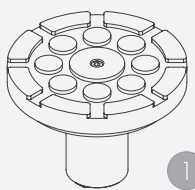
4

- 1 | Gummiauflage
290 x 335 x 20 mm
102275 (1Satz / 4 Stück)

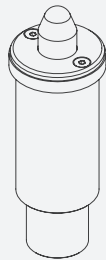
- 2 | Gummiauflage
120 x 120 x 40 mm
102274 (1Satz / 4 Stück)

- 3 | Gummiauflage Pyramide
70 mm
102273 (1Satz / 4 Stück)

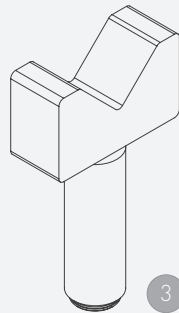
- 4 | Gummiauflage Pyramide
140 mm
102291 (1Satz / 4 Stück)



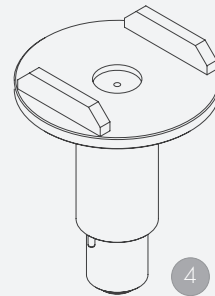
1



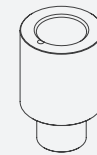
2



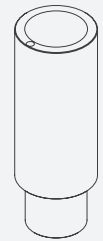
3



4



5



6

- 1 | Steckpilz
d130 x d 45 / 25-55 mm
102285 (1Satz / 4 Stück)

- 2 | Steckpilz NCV3 Dorn
d 45 x d 70 / 125-250 mm
102290 (1Satz / 2 Stück)

- 3 | Steckpilz V-Prisma
d 45 / 182-312 mm
102289 (1Satz / 2 Stück)

- 4 | Steckpilz U-Form
d 130 x d 45 / 193-295 mm
102288 (1Satz / 4 Stück)

- 5 | Steckpilzverlängerung
80 mm
102284 (1Satz / 4 Stück)

- 6 | Steckpilzverlängerung
130 mm
102287 (1Satz / 4 Stück)

Herrmann AG

Bahnhofstrasse 32
D-93483 Pöding

Vertrieb

Telefon: +49 (0)9461/91388 50
Telefax: +49 (0)9461/91388 33
E-Mail: vertrieb@herrmann.de

Service

Telefon: +49 (0)9461/91388 31
Telefax: +49 (0)9461/91388 33
E-Mail: service@herrmann.de

www.herrmann.de